



PRÉFET DES VOSGES

Évaluation, prévention et réduction du bruit dans l'environnement

Annexe à l'arrêté préfectoral publiant les cartes de bruit stratégiques

Article R572-1 et suivants du code de l'environnement - Échéance 2017 -

CARTE DE BRUIT STRATÉGIQUE

N59

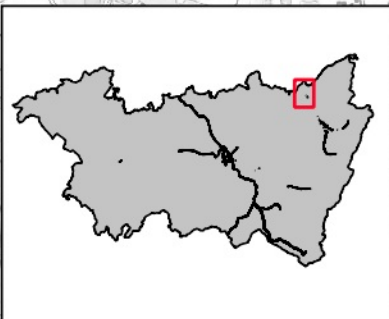
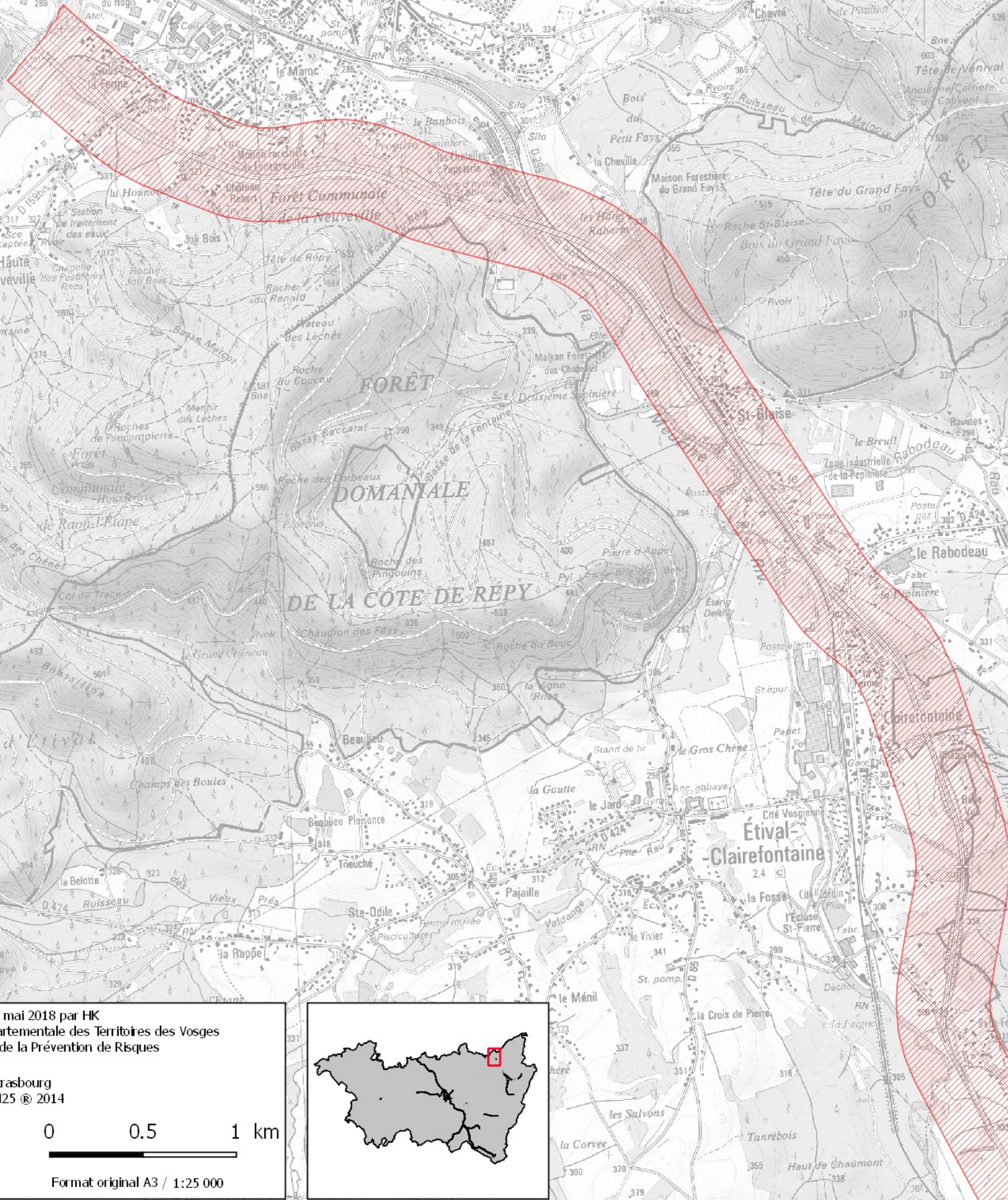
De Limite Meurthe et Moselle À Échangeur RN59

Carte de type B

Classement sonore des infrastructures de transport terrestre

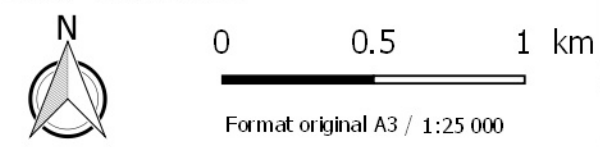
Secteur affecté par le bruit

Norme AFNOR : NF 531 - 130 Décembre 2008



Réalisation en mai 2018 par HK
Direction Départementale des Territoires des Vosges
BPR - Bureau de la Prévention de Risques

Sources :
CEREMA de Strasbourg
© IGN - SCAN25 © 2014





PRÉFET DES VOSGES

Évaluation, prévention et réduction
du bruit dans l'environnement
Annexe à l'arrêté préfectoral publiant
les cartes de bruit stratégiques
Article R572-1 et suivants du code de l'environnement
- Échéance 2017 -

CARTE DE BRUIT STRATÉGIQUE

N59

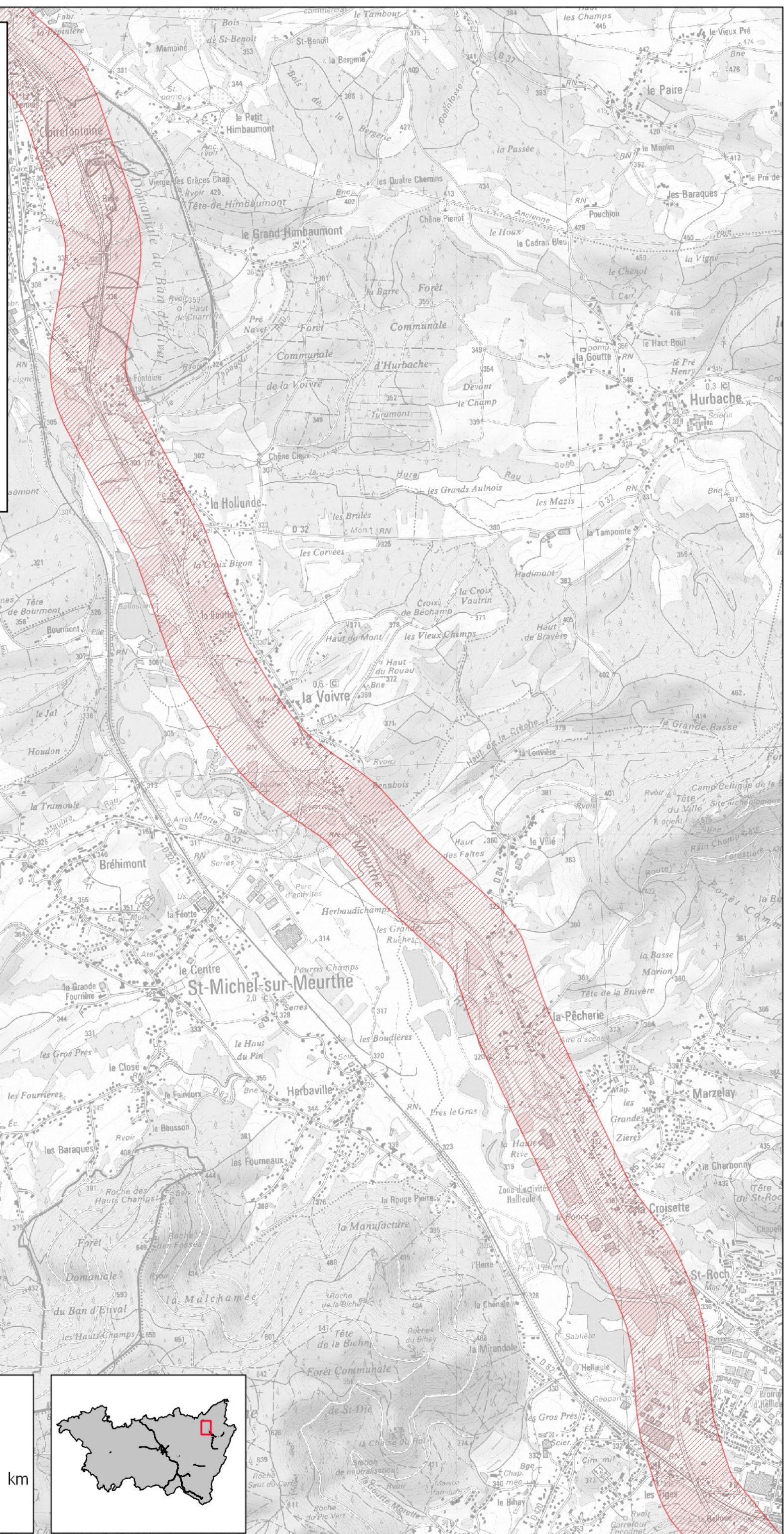
De Limite Meurthe et Moselle
À Échangeur RN59

Carte de type B

Classement sonore
des infrastructures
de transport terrestre

Secteur affecté par le bruit

Norme AFNOR : NF S31 - 130 Décembre 2008



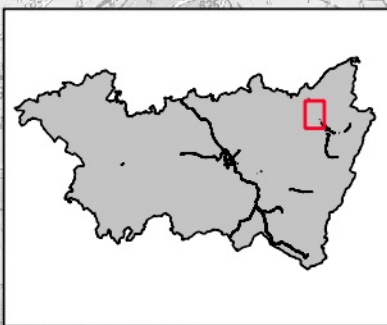
Réalisation en mai 2018 par HK
Direction Départementale des Territoires des Vosges
BPR - Bureau de la Prévention de Risques

Sources :
CEREMA de Strasbourg
© IGN - SCAN25 © 2014



0 0.5 1 km

Format original A3 / 1:25 000





PRÉFET DES VOSGES

Évaluation, prévention et réduction
du bruit dans l'environnement
Annexe à l'arrêté préfectoral publiant
les cartes de bruit stratégiques
Article R572-1 et suivants du code de l'environnement
- Échéance 2017 -

CARTE DE BRUIT STRATÉGIQUE

N59

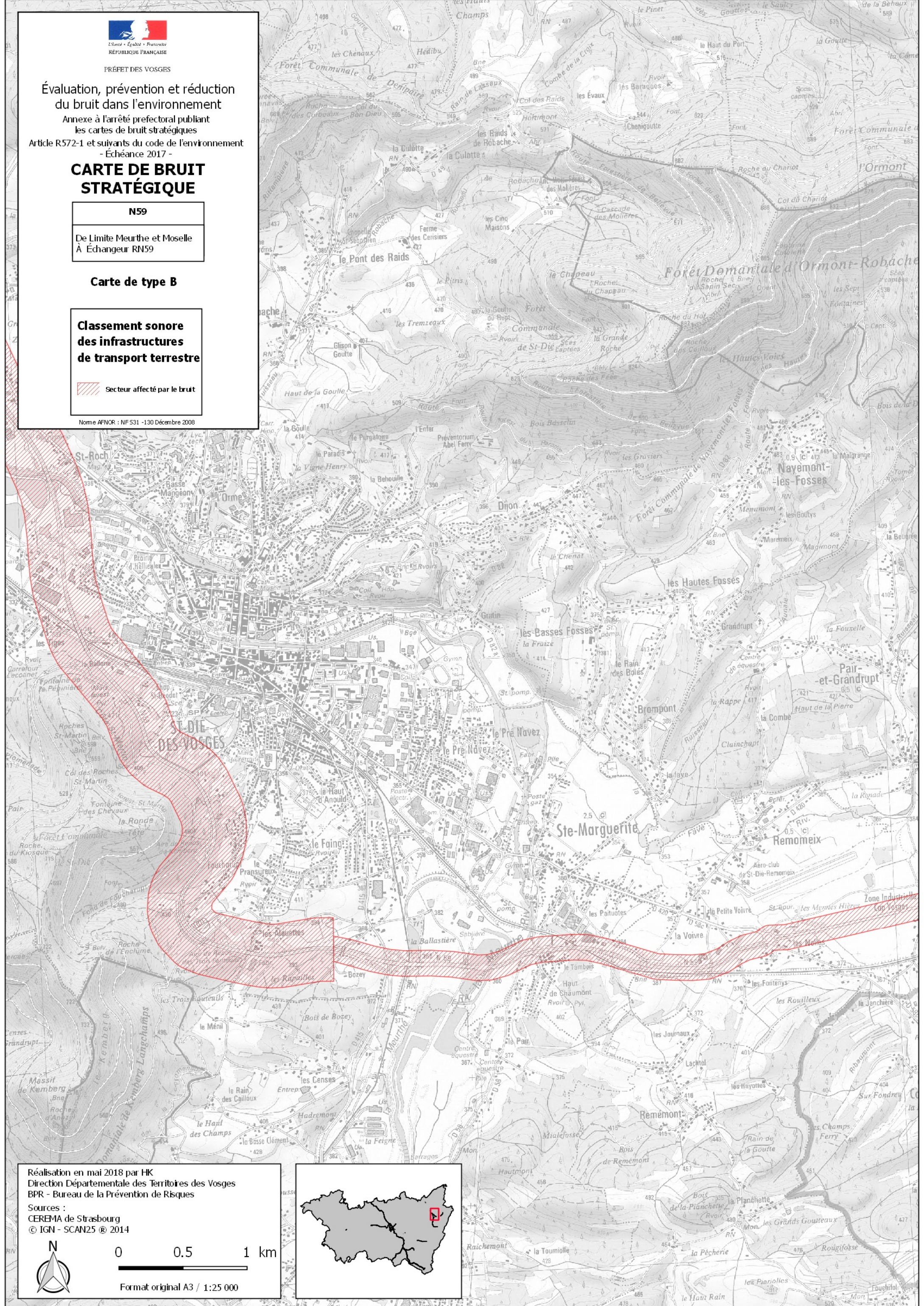
De Limite Meurthe et Moselle
À Échangeur RN59

Carte de type B

Classement sonore
des infrastructures
de transport terrestre

Secteur affecté par le bruit

Norme AFNOR : NF 531 - 130 Décembre 2008



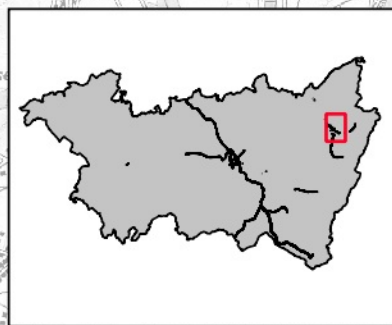
Réalisation en mai 2018 par HK
Direction Départementale des Territoires des Vosges
BPR - Bureau de la Prévention de Risques

Sources :
CEREMA de Strasbourg
© IGN - SCAN25 © 2014



0 0.5 1 km

Format original A3 / 1:25 000





PRÉFET DES VOSGES

Évaluation, prévention et réduction
du bruit dans l'environnement
Annexe à l'arrêté préfectoral publiant
les cartes de bruit stratégiques
Article R572-1 et suivants du code de l'environnement
- Échéance 2017 -

CARTE DE BRUIT STRATÉGIQUE

N59

De Limite Meurthe et Moselle
À Échangeur RN59

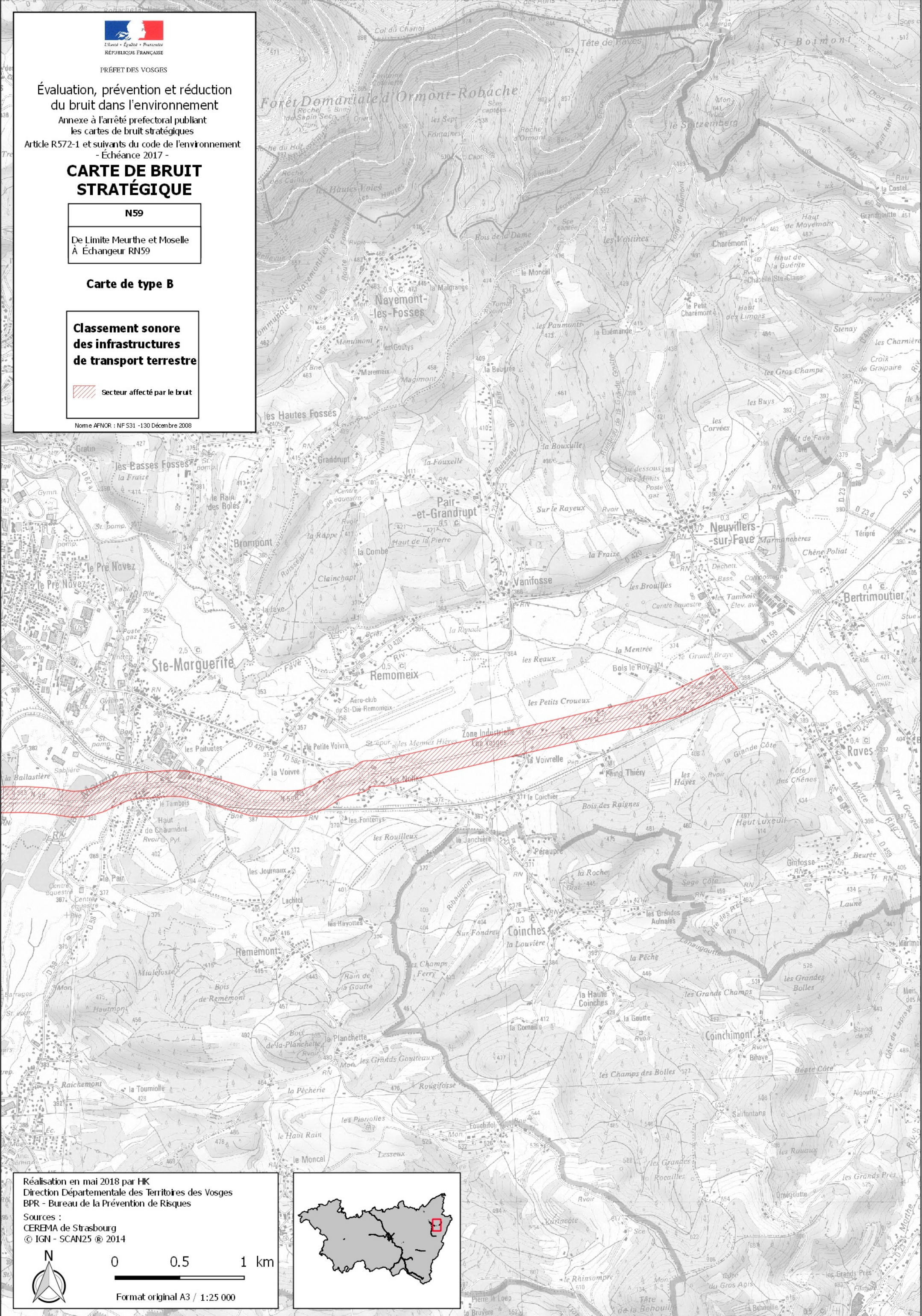
Carte de type B

Classement sonore
des infrastructures
de transport terrestre

Secteur affecté par le bruit

Norme AFNOR : NF 531 - 130 Décembre 2008

Forêt Domaniale d'Ormont-Robache



Réalisation en mai 2018 par HK
Direction Départementale des Territoires des Vosges
BPR - Bureau de la Prévention de Risques
Sources :
CEREMA de Strasbourg
© IGN - SCAN25 © 2014

